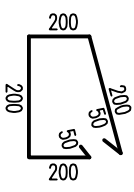
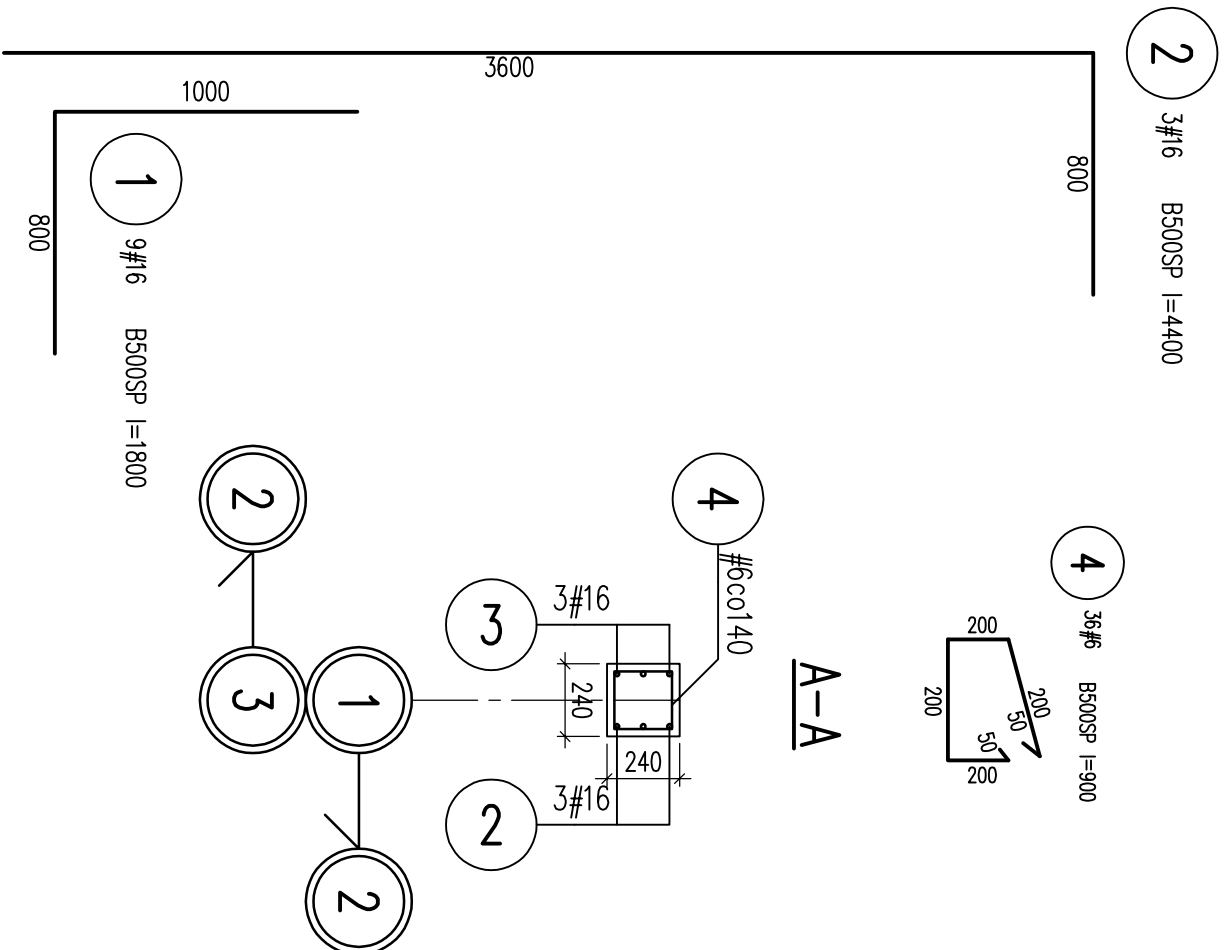
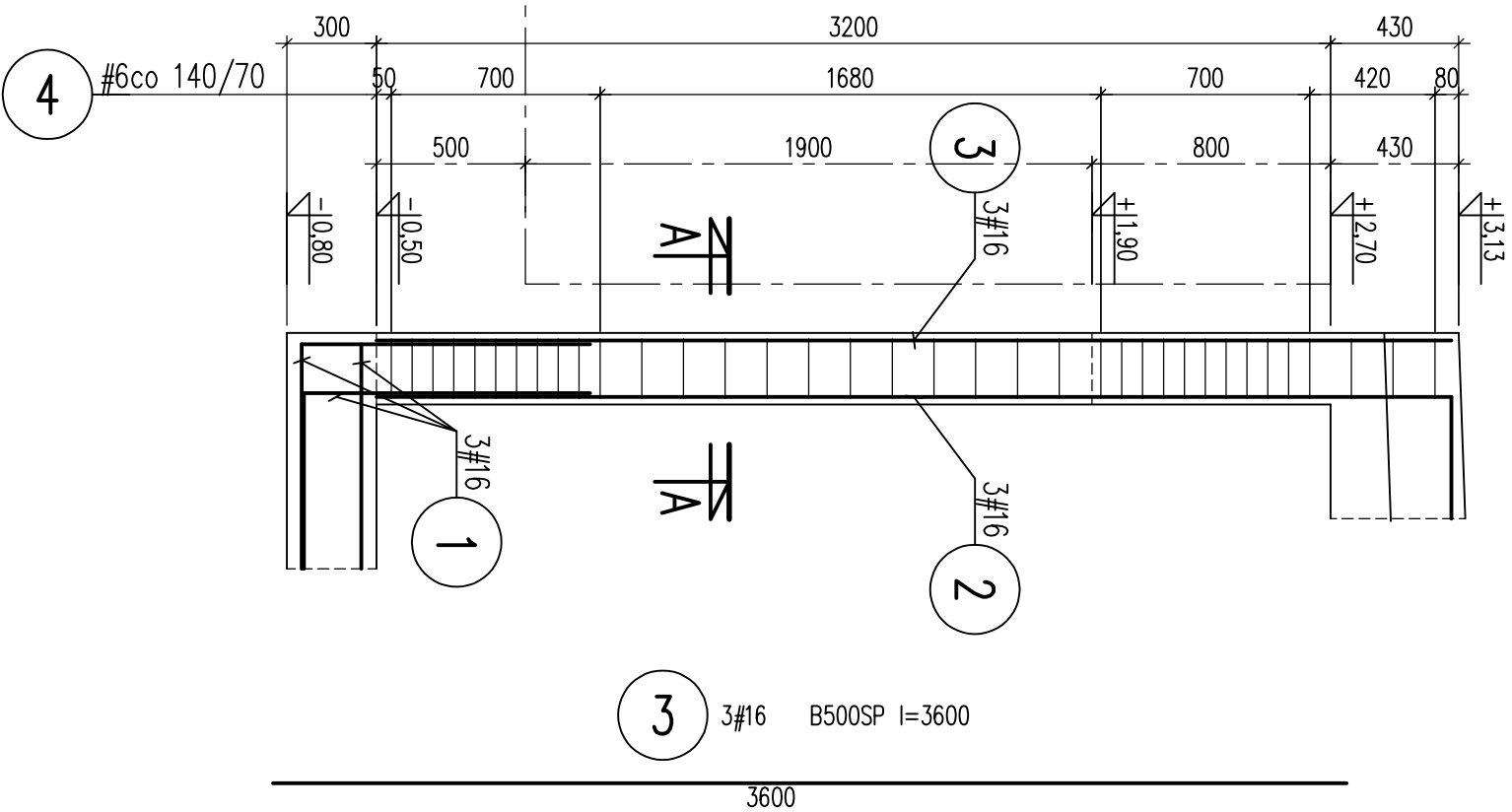
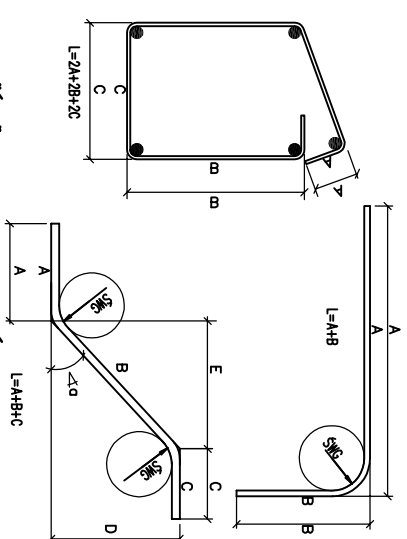


Stup S1 – wykx2



WYMIAROWANIE PRĘTÓW wg PN-EN-ISO 3766

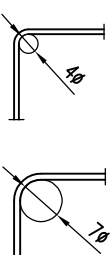


Wartość "ŚWG" należy rozumieć jako ŚREDNICĘ WAŁKA GIĘTARKI

**ŚREDNICA GIĘCIA PRĘTÓW
wg PN-EN 1992-1-1:2008**

 $\phi \leq 16$

$\phi > 16$



Beton C20/25
Stal zbrojeniowa B500SP
Otulina 20mm

UWAGI:

1. Wymiary podano w [mm], poziomy w [m].
2. Wszystkie wymiary sprawdzić na miejscu budowy.
3. Rysunek rozpatrywać łącznie z pozostałą dokumentacją projektową.
4. Nie składować z rysunku.
5. Wymiarowanie prętów wg PN-EN-ISO 3766

PROJEKT TECHNICZNY	
nazwa inwestycji	
budowa zadaszonego kompleksu boisk do siatkowki	
Poznan w zadaszonym kompleksie boisk do siatkowki	
Poznan w zadaszonym kompleksie boisk do siatkowki	
adres inwestycji	
os. Plastowskie 106a Poznan	
dzialka nr 1/8, obręb Rataje (fragment)	
dzialka nr 10/1, obręb Rataje (fragment)	
dzialka nr 10/2, obręb Rataje (fragment)	
Inwestor	
Poznanianie Osrodku Sportu i Rekreacji	
ul. Jana Spychalskiego 34, 61-553 Poznan	
podstawa projektowa	projektant
Kusznierow Architektura ul. Gmiesdzka 19 lok.2.3 60-782 Poznan www.kusznierow.pl	mgr inż. Daniel Klimpek upr. nr SLK/2157/PWOK/09
	do projektowania bez ograniczen w specjalnosci bud. architekt.
	specjalizacja
	mgr inż. Wojciech Janas upr. nr SLK/7087/PWIBKO-16
	pozioma
do projektowania bez ograniczen w specjalnosci bud. architekt.	
tytuł rysunku	
S1- stulp - budynek zaplecza	
branża	salina
data	
numer rysunku	
KON-BUD	1:25
15.09.22	244PT-K.4.010